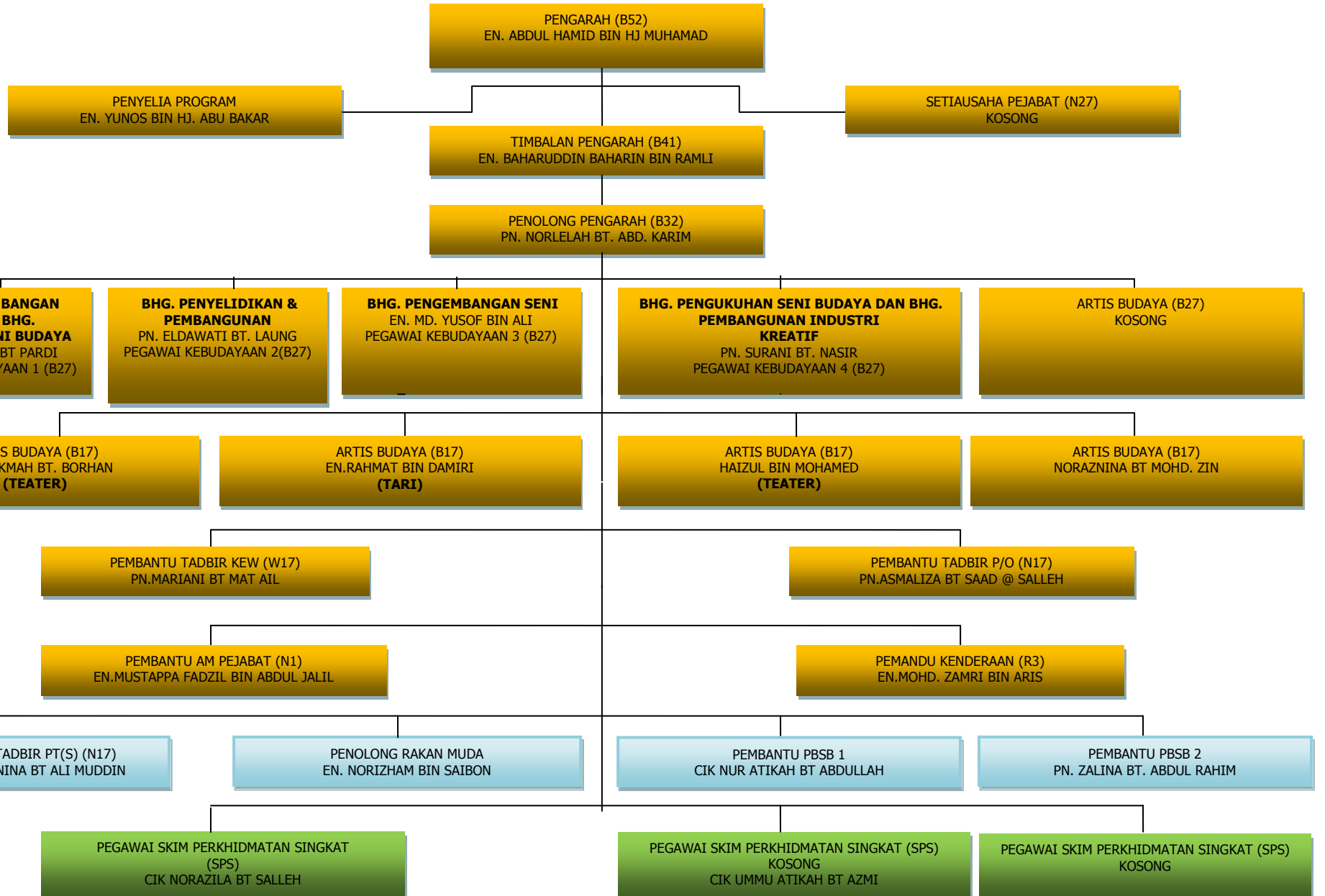


**CARTA ORGANISASI
JABATAN KEBUDAYAAN DAN KESENIAN NEGARA, JOHOR
(KEMENTERIAN PENERANGAN, KOMUNIKASI DAN KEBUDAYAAN MALAYSIA)**



Petunjuk :-

S - Sambilan



- Berdasarkan Waran Perjawatan



- Pegawai Sambilan



- Pengambilan Di Bawah Pakej Ransangan Ekonomi Kedua Fasa 4